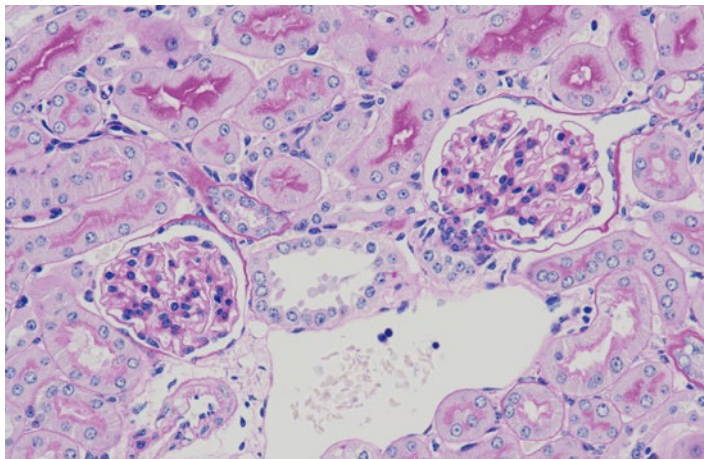


病理組織標本作製サービス

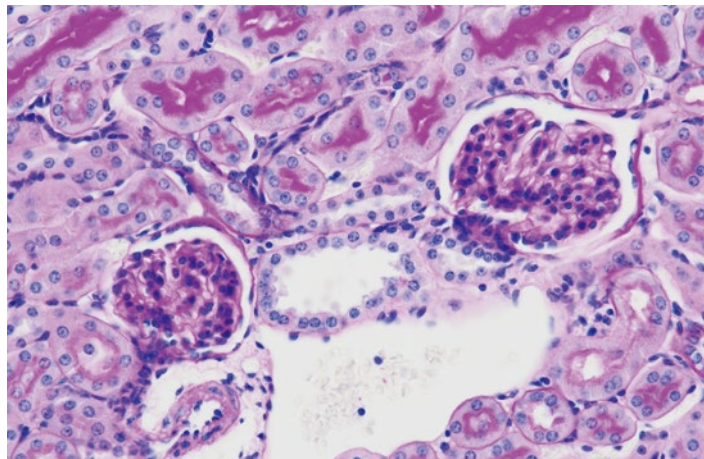
論文品質を支える、確かな標本づくり。

被験物質投与によって生じる生体応答を、病理組織学的に可視化します。
組織レベルでの変化を明瞭に捉えることで、研究成果の信頼性と説得力を高めることができます。

組織標本事例



マウス腎臓浸漬固定 PAS染色 1 μm



マウス腎臓浸漬固定 PAS染色 3 μm

組織切片が厚いと、細胞が重なって正確な観察ができません。本サービスでは1 μm の極薄切片を作製できるため、より鮮明で高精度なデータ取得が可能です。

空間解析用 標本作製

イメージングMS用標本事例：ITOスライドガラス マウス脳（矢状断面）



イメージングMS解析や空間トランスクリプトーム解析など、空間解析向けの標本作製依頼が増えています。
評価用の連続標本と、専用スライドガラス上に作製した標本を組み合わせることで、空間解析に最適な条件を備えた高品質な標本をご提供します。